

# TinyBrother – Allgemeine Info

## GPS / GSM für Ortung von Objekten

---

### Allgemein

Die Geräte der Serie „**TinyBrother GPS**“ stellen die neueste Generation der C&N Ortungsmodule dar und übertreffen die Vorgängermodelle hinsichtlich Kompaktheit und Integrationsdichte. Sie beruhen auf einem langbewährten Hardwaregrundkonzept und der Erfahrung vieler Jahre in Belangen der GPS-Integration, resultierend in ausgefeilten Protokollstrukturen und stabiler Gerätefirmware. Sie beinhalten folgende Grundkomponenten:

- die Controllereinheit
- einen 12-Kanal GPS-Empfänger
- ein Dual-Band GSM-Modem
- nach Bedarf bis zu 8 Ein- und Ausgänge



*TinyBrother = SwitchBox SMS + integriertes GPS*

### Kurzbeschreibung Ortung der mobilen Einheiten

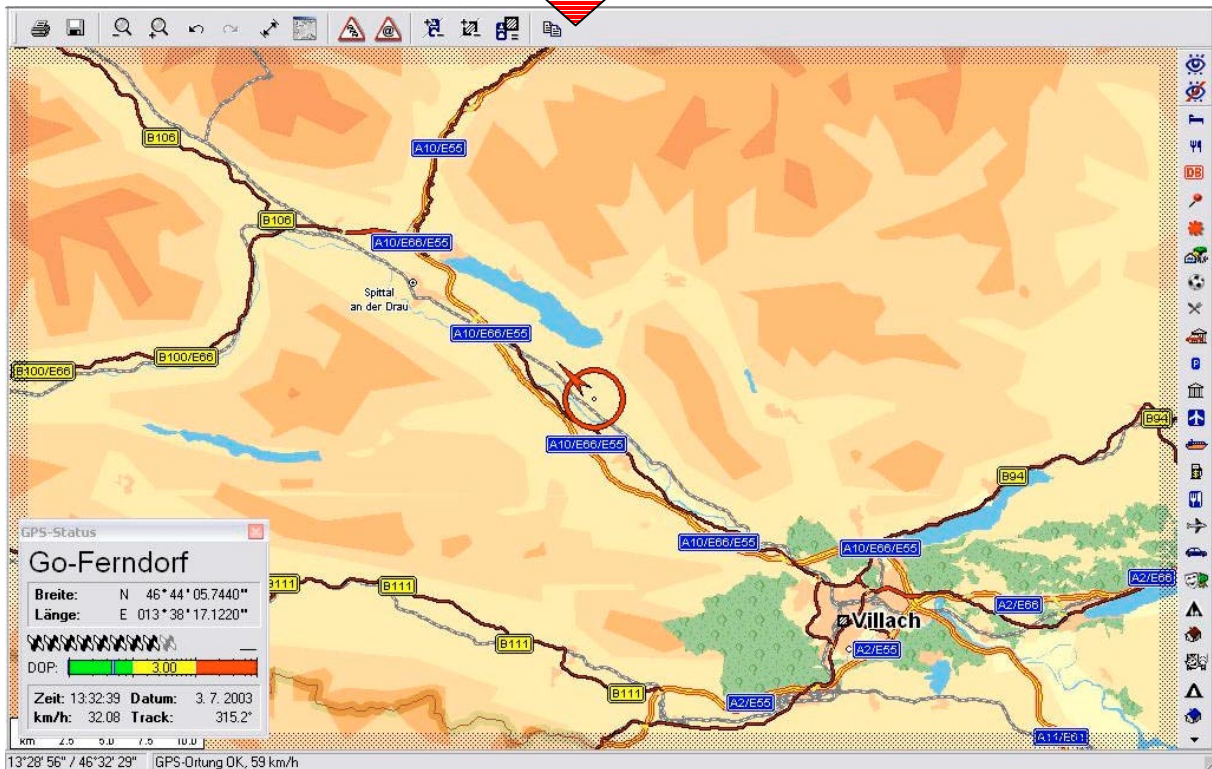
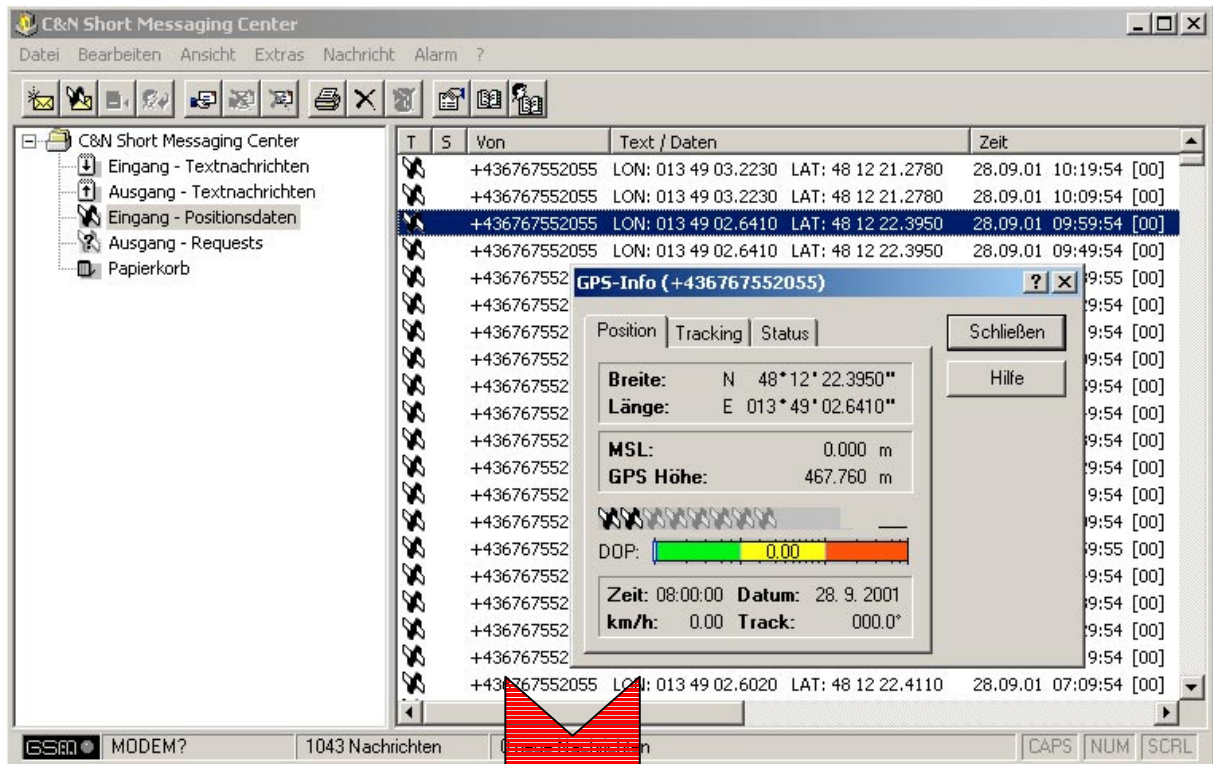
---

In der Zentrale befindet sich die C&N Messaging-Software und ein GSM-Modem. In der Software werden die Mobilnummern der in den Mobilgeräten „**TinyBrother GPS**“ befindlichen SIM-Karten definiert. Die Einleitung der Ortung einer oder mehrerer mobiler Einheiten erfolgt jeweils durch Versand eines Ortungs-Requests per SMS. Dabei wird bereits festgelegt, ob die Einheit ein- oder mehrmalig geortet werden soll und in welchen Intervallen neue Positionsdaten generiert werden. Ebenso ist ein tageszeitliches Fenster einstellbar:

A screenshot of a software dialog box titled "Neue Positionsanforderung". It contains fields for "Empfänger:" with a "Telefonbuch" button and a text field containing "+436767552055". Below this is a "Max-Ortung" field. On the right are buttons for "Senden", "Schließen", and "Hilfe". The "Ortungs-Intervall:" section has radio buttons for "Einmalig" and "Zyklisch" (selected), with a dropdown menu showing "10 Minuten". There are checkboxes for "maximal 250 Ortungen" and "nur in der Zeit von 08:00 bis 18:00". At the bottom, there is a "Status setzen:" checkbox and eight small square icons labeled 1 through 8.

*Dialog zur Positionsanforderung*

Die jeweilige mobile Einheit empfängt die SMS und generiert die erste SMS-Positionsmeldung sofort sowie folgende im angegebenen Intervall. In der Zentrale einlangende Positonsmeldungen werden dekodiert und in einem GIS-kompatiblen Format gespeichert.



Industrial Applications and Logistic Gassner Gesellschaft m.b.H. □  
 A-2345 Brunn am Gebirge, Rennweg 77 □  
 Tel. (++43) 0 2236/378 323, Fax (++43) 0 2236/378323-89, E-Mail: info@ideal.at □  
 Firmenbuchgericht: HG Wien, FN 208983d □